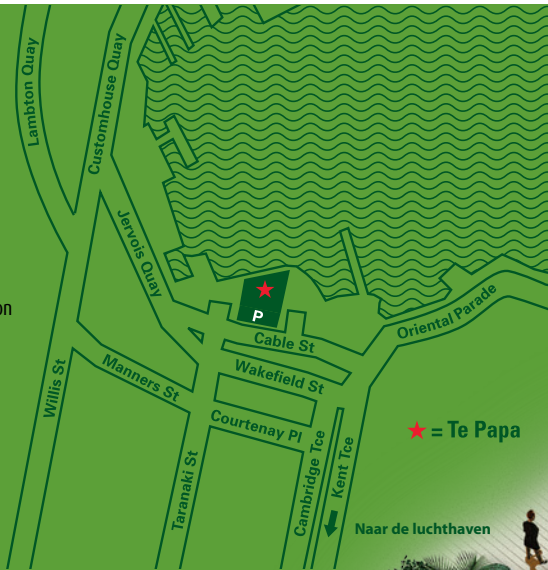


Nieuw-Zeeland



★ = Te Papa

# Te Papa

## Méér dan gewoon een museum

Beleef de wereld van Aotearoa  
Nieuw-Zeeland in al zijn facetten in ons  
spectaculaire, interactieve nationale museum



### Gratis entree

Voor sommige tentoonstellingen  
en activiteiten wordt een bijdrage  
gerekend.

**Alle dagen van het jaar geopend van  
10:00 – 18:00 uur**

**Op donderdagavond open tot 21:00 uur**

Museum van Nieuw-Zeeland  
Te Papa Tongarewa  
Cable Street, Wellington, Nieuw-Zeeland  
+64 (0)4 381 7000  
mail@tepapa.govt.nz  
[www.tepapa.govt.nz](http://www.tepapa.govt.nz)

Op alle afbeeldingen rust auteursrecht  
© Museum of New Zealand  
Te Papa Tongarewa.

De gegevens waren correct ten tijde  
van de publicatie. Prijzen en  
tentoonstellingen kunnen worden  
gewijzigd.



TE PAPA  
OUR PLACE



Absolutely

POSITIVELY

ME HEKE KI PŌNEKE  
WELLINGTON CITY COUNCIL

Wellington



## Nau mai, haere mai!

Welkom in Te Papa – Het nationale museum van Nieuw-Zeeland.



Waka huia (schatkist), 1500-1800, maker onbekend, hout. Te Papa (0L000003)

Onze naam betekent letterlijk 'vat met schatten'. Hier in Te Papa ontdekt u de schatten en verhalen van het land en de mensen van Nieuw-Zeeland, uit de eerste hand en met passie gepresenteerd.

Het museum is het resultaat van een unieke biculturele samenwerking, die een erkenning en eerbetoon inhoudt voor de Maori als tangata whenua – de oorspronkelijke bewoners van dit land.

Onze collecties zijn verspreid over zes verdiepingen vol boeiende, interactieve tentoonstellingen. U maakt kennis met culturele schatten van de Maori en andere volkeren uit het Pacifisch gebied, en met de buitengewone natuur, de belangrijkste kunstwerken en de unieke geschiedenis van Nieuw-Zeeland.

Dit is ons thuis. Wij wensen u hier veel plezier.

## Hoogtepunten van het museum

### OurSpace

Kom binnen in *OurSpace* – de digitale ruimte die mede door bezoekers wordt gecreëerd. Voetstappen brengen The Map tot leven en op The Wall kunnen beelden met anderen worden gedeeld. Maak dan de veiligheidsgordels maar vast voor The Deep Ride en The High Ride, want de bewegingssimulatoren zorgen voor een uiterst spannende ervaring. Voor deze attracties wordt een bijdrage berekend. Niveau 1 (Level 2).



The Map, *OurSpace*

### Awesome Forces

Hier ervaart u de enorme geologische krachten die het landschap en de natuur van Nieuw-Zeeland vorm hebben gegeven. Het Earthquake House zorgt voor een flinke opschudding! Niveau 1 (Level 2).

### Mountains to Sea

Laat u overdonderen door Nieuw-Zeelands uitzonderlijk gevarieerde dieren- en plantenrijk, en vooral door de aanblik van Te Papa's beroemde reuzeninktvis – het enige complete exemplaar ter wereld. Niveau 1 (Level 2).

### Mana Whenua

De rijkdom en complexiteit van de Maori-cultuur komt tot uiting in een krachtige mix van voorouderlijke schatten en hedendaagse kunst. Niveau 3 (Level 4).



De Marae

### Golden Days

Deze wonderbaarlijke uitdragerij komt tot leven met caleidoscopische beelden van de cultuur en historie van de Kiwi's. Reservering noodzakelijk. Niveau 3 (Level 4).

### Kunst op niveau 5

Bekijk de hoogtepunten van Nieuw-Zeelands nationale kunstcollectie – Europees en Maori, historisch en modern. Niveau 4 (Level 5).

## Bezoekersinformatie

### Hulp en informatie

Bij de informatiebalie op Niveau 1 (Level 2) zijn actuele informatie en diverse brochures voor bezoekers verkrijgbaar. Te Papa's gastheren en -vrouwen staan altijd klaar om u te helpen. U herkent ze aan hun helblauwe of -rode shirts.

### Wisselende tentoonstellingen, evenementen en activiteiten

Neem bij de informatiebalie een exemplaar mee van onze maandelijkse agenda met gegevens over tentoonstellingen, lezingen, voorstellingen en andere wisselende activiteiten.

### Kinderen en gezinnen

Onze vier Discovery Centres zijn speciaal gericht op kinderen en gezinnen. Op de maandelijkse agenda of de website staat informatie over Te Papa's activiteitenprogramma voor kinderen.

### Garderobe

U kunt tijdens uw bezoek uw jas en tas gratis en veilig bij ons achterlaten. Begane grond (Level 1).

### Audiotours

Bij de informatiebalie op Niveau 1 (Level 2) zijn audiotours beschikbaar in het Engels, Maori en Duits. Hieraan zijn kosten verbonden.

### Toegankelijkheid

Alle tentoonstellingen zijn rolstoeltoegankelijk. Rolstoelen zijn te leen bij de garderobe op de begane grond (Level 1). Bel voor meer informatie vóór uw bezoek +64 (0)4 381 7000.

### Parkeren

Er zijn 24 uur per dag veilige en overdekte parkeerplaatsen tegen gunstige tarieven beschikbaar voor auto's en kampeerwagens. De ingang van het parkeerterrein bevindt zich aan Cable Street.

### Online collecties

Duizenden voorwerpen en zoombare afbeeldingen uit de collectie van Te Papa zijn online te bewonderen.

[collections.tepapa.govt.nz](http://collections.tepapa.govt.nz)

### Blijf betrokken

Hoor als eerste het laatste nieuws van Te Papa.



[www.tepapa.govt.nz](http://www.tepapa.govt.nz)

 Free Wi-Fi hotspot  
powered by 

## Rondleidingen

De rondleidingen van Te Papa zijn leuk, informatief en inspirerend – bij uitstek geschikt voor nieuwe bezoekers of mensen die zich grondig willen verdiepen.

### Introductie tot Te Papa

Onze goed geïnformeerde gastheren en -vrouwen leiden u gedurende 60 minuten langs de hoogtepunten van het museum. Dit kunt u op de dag zelf reserveren bij de informatiebalie op niveau 1 (Level 2). De rondleiding wordt in het Engels gegeven.

Volwassenen \$14, kinderen (tot en met 15 jaar) \$7.

### Aanvangstijden in de zomer (1 november – 31 maart)

Dagelijks om 10:15, 11:00, 12:00, 13:00, 14:00 en 15:00 uur.  
Extra rondleiding op donderdag 19:00 uur.

### Aanvangstijden in de winter (1 april – 31 oktober)

Dagelijks om 10:15, 12:00 en 14:00 uur. Extra rondleiding op donderdag 19:00 uur.

### Groepsrondleidingen op aanvraag

Wilt u dieper op een onderwerp ingaan? We bieden diverse mogelijkheden voor groepen. Neem s.v.p. contact met ons op als u een rondleiding op maat wilt laten samenstellen. Bel voor reserveringen en inlichtingen +64 (0)4 381 7111 of e-mail naar [tours@tepapa.govt.nz](mailto:tours@tepapa.govt.nz)

Rondleiding Te Papa





Te Papa Store

## Cafés

Bent u toe aan een pauze? In onze twee cafés kunt u de lekkerste lokale hapjes en drankjes proeven.

### Te Papa Cafe

Hier kunt u genieten van vers voedsel en heerlijke drankjes, zoals lichte maaltijden, espresso, ijs en een keur aan wijnen en biersoorten. Op het buitenterras komt u tot rust bij het uitzicht op *Bush City*, Te Papa's levende tentoonstelling. Open van 9:00 - 17:00 uur. Begane grond (Level 1).

### Level 4 Espresso

In het hart van het museum, omringd door onze nationale schatten, kunt u even uw gemak nemen met een kopje koffie of glaasje wijn, en een stuk van een van onze verrukkelijke taarten. Open van 10:00 - 17:30 uur (20:30 uur op donderdag). Niveau 3 (Level 4).



## Winkels

Neem zelf een schat mee naar huis! Zoekt u een uniek cadeau uit Nieuw-Zeeland of een souvenir voor uzelf? In een van onze aantrekkelijke winkels vindt u altijd wel iets bijzonders.

### Te Papa Store, begane grond (Level 1) en Brandon Street

**Geschenken met gevoel** - Net als het museum heeft de Te Papa Store een prachtig aanbod, en ook hier vertelt alles een eigen verhaal. U vindt er een stijlvolle collectie sieraden, kunst, taonga (Maori-schatten), boeken en prenten die het beste representeren van Aotearoa Nieuw-Zeeland.

**Winkel online op**  
[www.tepapastore.co.nz](http://www.tepapastore.co.nz)

### Te Papa Kids' Store, Niveau 1 (Level 2)

**Stimuleer hun fantasie** - Dat kan met ons leuke en leerzame aanbod aan speelgoed en cadeaus voor kinderen van alle leeftijden.

Schitterend uitgevoerde Nieuw-Zeelandse verhalen, uitdagende puzzels en wetenschapssets, T-shirts, en de aibaarste reuzeninktvisknuffel ter wereld.



Hanger van Hepi Maxwell, gesneden pounamu (jade)

# Beleef Te Papa



Gezicht op Te Papa vanaf de straat

## Begane grond (Level 1)



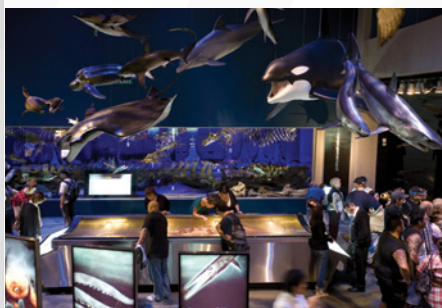
Dit is de ingang tot het museum. Hier kunt u uw jas en tas veilig opbergen, en vindt u een geldautomaat.

**Te Papa Store** verkoopt werken van een aantal van de beste Nieuw-Zeelandse kunstenaars.

**Te Papa Cafe** serveert verse hapjes en drankjes voor het hele gezin. Er is ook een speelhoek.

**Bush City** brengt de weelderige natuur van Nieuw-Zeeland naar de stad via een levende tentoonstelling. Steek een hangbrug over, bezoek een glimwormengrot of moerasgebied, beklim een lavastroom, of graaf naar fossielen.

**De Surville's anker** (aan de binnenmuur van de entree) herinnert aan de reizen van de Franse ontdekkingsreiziger De Surville in het Pacifisch gebied en vroege contacten tussen Maori en Europeanen.



Afbeeldingen hierboven (van boven naar onder):

The High Ride, *OurSpace*  
De reuzeninktvis, *Mountains to Sea*  
The Map, *OurSpace*  
Dinosaurussen, *Awesome Forces*



*Blood, Earth, Fire*

*Endeavour-kanon*, ca. 1750-60, van Joseph Christopher



## Niveau 2 (Level 3)



***Blood, Earth, Fire | Whāngai, Whenua, Ahi Kā*** onthult de dramatische transformatie van het Nieuw-Zeelandse landschap – van ongerepte omgeving tot gecultiveerd land. Tijdens deze ontdekkingsreis ziet u welke planten en dieren hier leefden voordat er mensen kwamen. U ondergaat hoe de vogels 1.000 jaar geleden de opkomende zon met hun gezang begroetten.

Prachtige taonga (Maori-cultuurschatten) laten zien hoe Papatūānuku (Moeder Aarde) voor ons zorgt en ons voedt. Navigeer door de interactieve maramataka (maankalender van de Maori), en bezoek wonderschone plaatsen met de film *My Place*.

**Het *Endeavour*-kanon** is een aandenken aan de reizen van de Britse ontdekkingsreiziger James Cook in het Pacifisch gebied en de eerste contacten van betekenis tussen Maori en Europeanen.

## Niveau 1 (Level 2)



De **informatiebalie** beschikt over actuele informatie over tentoonstellingen, evenementen en al onze voorzieningen. U kunt er ook kaartjes kopen voor onze dagelijkse rondleidingen.

**Awesome Forces** neemt u mee in onze unieke natuurlijke omgeving. U ontdekt hoe het landschap van Nieuw-Zeeland gevormd is door tektonische platen, aardbevingen, vulkanen en water. Na een schokkende ervaring in het Earthquake House, kunt u vulkaanuitbarstingen op het grote scherm bekijken en Papatūānuku, het scheppingsverhaal van de Maori, volgen.

**Mountains to Sea** presenteert fascinerende verhalen over Nieuw-Zeelandse dieren en planten, van kiwi tot kauri. U leert er meer over onze zes belangrijkste ecosystemen – bergen, bossen, zoetwatergebieden, de kust, de open zee en de diepte van de oceaan. Breng vooral ook een bezoekje aan Te Papa's reuzeninktvis. Een 3-D-film laat u zien hoe hij leefde.

**NatureSpace Discovery Centre** organiseert spelletjes en activiteiten rond het thema natuur voor kinderen en gezinnen.

**Te Papa Kids' Store** biedt een ruime keuze aan fantastische cadeaus voor kinderen.

**OurSpace** is een spannende interactieve zone die dieper ingaat op de identiteit van Nieuw-Zeeland. Ontdek The Map en The Wall, en voel elke beweging van The High Ride en The Deep Ride dankzij de simulatoren.



Toki pounamu (jaden houweelblad), 1300-1500, stam onbekend



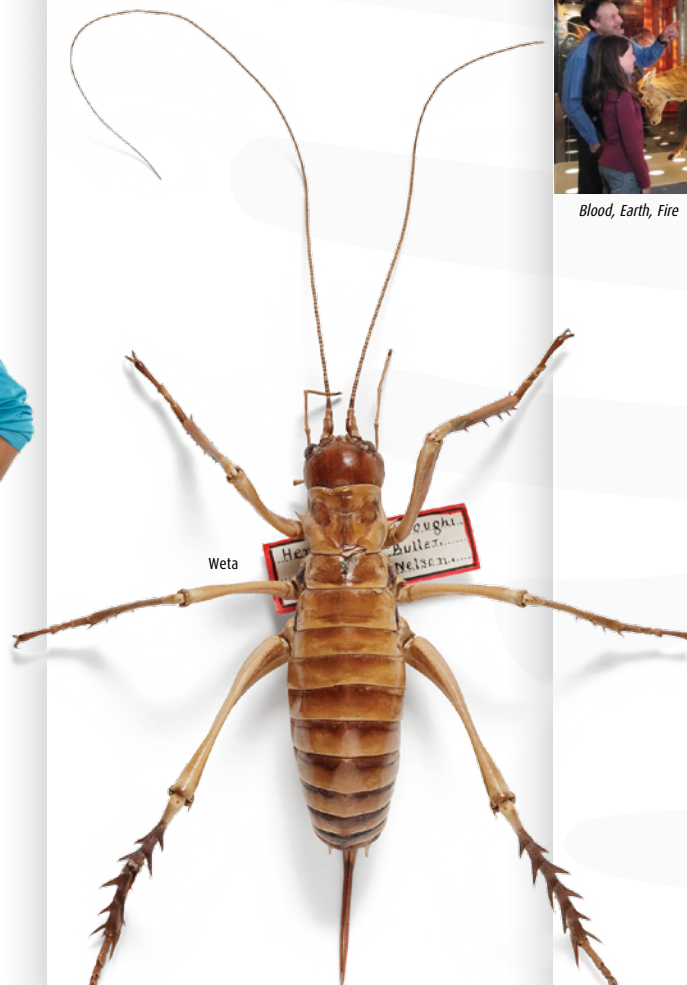
Bush City



Kiwi



Blood, Earth, Fire



Weta

Te Tākinga pātaka  
(voorraadschuur), Ngāti Pikiao iwi  
(stam), oorspronkelijk gesneden  
door Te Hāreti Te Whanarere  
(Ngāti Mākino iwi)



Britten V -1000 motorfiets,  
1992, van John Britten  
(Britten Motorcycle Company)



## Niveau 3 (Level 4)

**Mana Whenua** geeft door middel van verhalen en taonga (culturele schatten) een beeld van de vitaliteit en diversiteit van de Maori-cultuur.

**Rongomaraeroa**, Te Papa's hedendaagse marae (gemeenschappelijke ontmoetingsplek) is ontworpen door toonaangevende Maori-houtsnijders. Bezoekers van over de gehele wereld zijn er van harte welkom.

**Signs of a Nation** vertelt het verhaal van het Verdrag van Waitangi, het stichtingsdocument van Nieuw-Zeeland.

**Passports** brengt met boeiende verhalen van immigranten een eerbetoon aan de culturele diversiteit van Nieuw-Zeeland.

**Tangata o le Moana: The story of Pacific people in New Zealand** toont de diepgaande invloed van het Pacifisch gebied op dit land. Interessante verhalen, schatten en verrichtingen van mensen afkomstig uit het Pacifisch gebied, laten het verband zien tussen Nieuw-Zeeland en haar burens in deze regio.

**Golden Days** is een wonderbaarlijke uitdragerij die tot leven wordt gewekt met een interactieve presentatie van 12 minuten. Hierin worden de grappige en ontroerende hoogtepunten getoond van de afgelopen 100 jaar van de Nieuw-Zeelandse geschiedenis.

**Slice of Heaven: 20th Century Aotearoa** gaat over de rol van verhalen, mensen en gebeurtenissen in de veranderingen die Nieuw-Zeeland in de 20e eeuw heeft ondergaan.

**Discovery Centres** bieden een ruim aanbod aan tot de verbeelding sprekende activiteiten voor kinderen en gezinnen. Er zijn er drie op deze verdieping.

- **Te Huka ā Tai** gaat over de Maori-cultuur.
- **PlaNet Pasifika** is een reis door het Pacifisch gebied.
- **Inspiration Station** gaat dieper in op kunst en geschiedenis.

**Visa Platinum Gallery** biedt plaats aan onze nieuwste tijdelijke tentoonstelling.

**Eyelight Gallery** is een expositieruimte voor zeldzame schatten in steeds andere opstellingen.

**lloTT Room** toont een wisselende selectie uit Te Papa's collectie kunst op papier.

**Level 4 Espresso** ligt midden in het hart van Te Papa. Het is een comfortabele omgeving om in te ontspannen en te genieten van drankjes en lichte hapjes.



Drie kunstwerken van Paratene Matchitt



Poutokomanawa (middenpaal met houtsnijwerk),  
stam onbekend



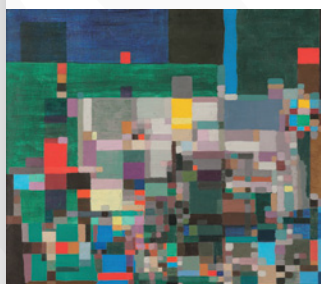
Fles, 1976-79, van Peter Stichbury

## Niveau 5 (Level 6)

Op de bovenste verdieping van Te Papa zijn nog meer tijdelijke tentoonstellingen te ontdekken. Het buitenterras is vermaard om zijn spectaculaire uitzichten over de stad Wellington en zijn haven.

## Niveau 4 (Level 5)

Hier komt Nieuw-Zeeland's rijke en gevarieerde artistieke erfgoed aan bod. Op Niveau 4 (Level 5) is Nieuw-Zeeland's nationale kunstcollectie ondergebracht. Meer dan 300 indrukwekkende kunstwerken – historisch én modern – zijn te bewonderen in een reeks wisselende lang- en kortlopende tentoonstellingen.



Buildings, 1955, van Milan Mrkusich



Moā



*Pisupo lua afe*  
(Corned beef 2000),  
1994, van Michel Tuffery

Afbeeldingen hieronder (van boven naar onder):  
De Marae  
*Tangata o le Moana*



*Rutu*, 1951, van Rita Angus



*Poedua [Poetua], daughter of Oreo, chief of Ulaietea, one of the Society Isles, 1785*, van John Webber



Gezicht op de stad Wellington



Gezicht op Te Papa vanaf de straat



Toiletten



Informatie



Eten en drinken



Winkels